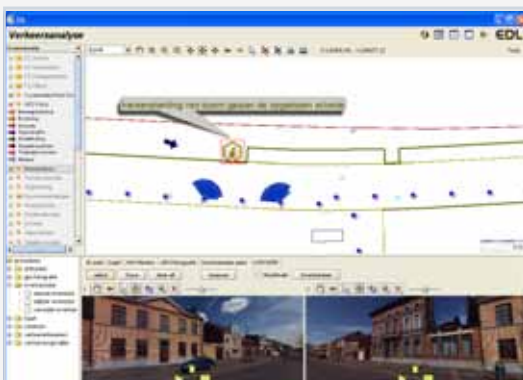


EDL Inventarisatie Suite

SUITE VAN MODULES

“ Door slimme combinatie van brongegevens en documenten, maak en beheer je op eenvoudige wijze je eigen inventarissen. ”



RIJKDOM AAN INFORMATIE BINNEN HANDBEREIK

Er zijn talloze onderwerpen van de openbare ruimte die u als lokaal bestuur aanbelangen. Sommige daarvan zijn via wetgeving en speciale toepassingen georganiseerd, denken we maar aan het gemeentelijk vergunningenbeleid, de opmaak van politie-PV's, de documentatie van interventieplannen.

Daarnaast blijven er een hele reeks elementen over waarbij nazicht, registratie en inventarisatie nuttig of nodig is.

De EDL Inventarisatie Suite combineert een reeks technieken en brongegevens die het maken en beheren van inventarissen allerhande zeer makkelijk en uiterst gebruiksvriendelijk maakt.

EEN SUITE VAN MODULES

De EDL Inventarisatie Suite combineert een reeks instrumenten die reeds afzonderlijk beschikbaar waren tot een geïntegreerd geheel. Door een combinatie van de EDL Cyclorama's, de EDL GPS Fotografie, de EDL Projectenatlas en het EDL Themaloket, wordt deze Inventarisatie Suite een manusje van alles. Deze suite bevat ook de GPS Photo Locator en Cyclorama extensies voor Orbit GIS.

Welke Inventarissen kan ik maken ?

Je kan om het even welke inventaris maken : de lijst en inhoud van je inventarissen is vrij te bepalen. Zo kan je bijvoorbeeld een inventaris maken van **schade aan het openbaar domein, sluikstorting, bushokjes, vuilbakken en glasbollen, fietsstallingen, verlichtingspalen, bomen en aanplantingen, inbraaksites, zwarte punten, aanrijroutes** (voor interventiediensten), de lijst is onbeperkt !

Ruime documentatie

In de EDL Inventarisatie Suite kan je voor elk object een ruime en overzichtelijke reeks documenten registreren. Naast een vrij te bepalen reeks attributen, kan je foto's, GPS-foto's en Cyclorama's als beeldbestanden toevoegen. Word, PDF, of andere bestanden hebben eveneens hun plaats. Tenslotte kan je ook plannen of andere georefererde bestanden relateren aan je object.



CYCLORAMA'S

Cyclorama's zijn 360° panoramafoto's die om de 5 meter worden genomen vanop de openbare weg. Door de speciale opnametechniek ken je niet enkel de positie van de foto-opname, maar kan je vanop die plaats ook in alle richtingen kijken, meten en objecten registreren.

Integreren, Meten, Registreren

Met de Cyclorama's kan je alles vanop de openbare weg bekijken. In de Inventarisatie Suite maak je gebruik van de Cyclorama's als foto-documentatie, maar in het bijzonder voor het lokaliseren van een object : in de Cyclorama's kan je namelijk een positie opmeten en zo een object toevoegen aan je inventaris.



GPS-FOTOGRAFIE

Je kan ook vertrekken van registraties die je op terrein hebt uitgevoerd. Je kan bijvoorbeeld een stadswacht er op uit sturen om gevallen van schade aan het openbaar domein of sluikstorting te fotograferen met een GPS-fototoestel. Die worden dan automatisch op kaart geplaatst.



Door handig gebruik te maken van een keuzelijst op het fototoestel, kan je vrijwel automatisch de positie en een bijhorende foto toevoegen aan je inventaris. Ideaal voor je rapport of dossier.

INVENTARISATIE OP KAART

Door gebruik te maken van kwaliteitsvolle luchtfotografie, bijvoorbeeld door middel van de Microdrone of stereo-beelden, krijg je een luchtopname die de lokalisatie en inventarisatie van grotere objecten perfect mogelijk maakt.

Ook deze kan je toevoegen aan elke inventaris.

ATTRIBUEREN, ANNOTEREN EN DOCUMENTEREN

Elke inventaris heeft uiteraard behoefte aan een aantal ge-eigende documentatievelden. Het is daarom voorzien dat je deze configuratie aanmaakt voor elke inventaris afzonderlijk. De EDL Inventarisatie Suite past zich automatisch aan.

Zo wil je voor het registreren van schadegevallen, een datum van vaststelling, en een aantal velden voor opvolging ervan. Voor een statische inventaris, bijvoorbeeld van verlichtingsarmaturen, wil je een aantal technische elementen noteren per object. Dit is perfect instelbaar, inclusief keuzelijsten en automatische berekeningen (bijvoorbeeld de hoogte, lengte of oppervlakte van een object).

Annoteren

Bij elk object wordt niet enkel de positie, maar ook de positie van de foto-opnames getoond op kaart. Uiterst handig ! Met de annotatie tools kan je nog eigen bemerkingen op de kaart bijtekenen. Deze worden automatisch per object opgeslagen in de centrale databank.

Documenten

Vanzelfsprekend kan je ook documenten allerhande toevoegen. In navolging van de ProjectenAtlas worden documenten herkend als deze een kaart bevatten, bijvoorbeeld een ontwerp- of as-built plan voor de heraanleg van een weg. Gezien vele van deze plannen zijn opgemaakt door een studie bureau met verschillende pakketten, ondersteunen we de universele formaat-conversie toepassing FME als optie.



zoek \ detail \ foto's \ documenten \

Documentenlijst van het object : Bloembalken 1

documentid	status	omschrijving
1	aangeplant	snoeivoorschriften
2	aanplanting heesters	snoeivoorschriften