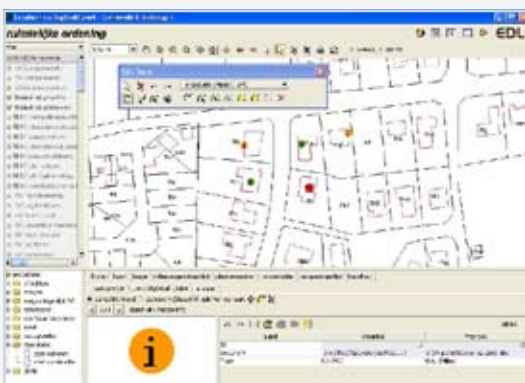
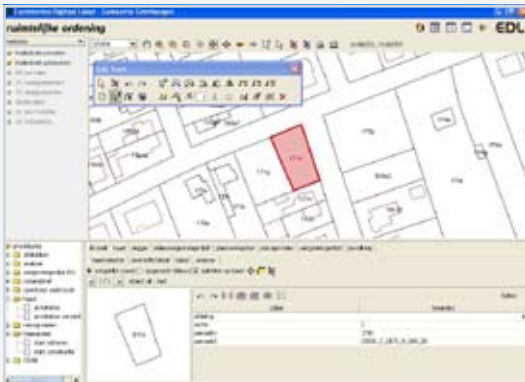


EDL Themaloket

MODULE

Met het EDL Themaloket kan elke dienst de eigen kaarten opmaken, zonder extra GIS systeem, en volledig geïntegreerd.



MAAK UW EIGEN LOKET

De verschillende gemeentelijke diensten hebben elk hun eigen behoeften en wensen rond het gebruik van ruimtelijke informatie.

Voor de diensten ruimtelijke ordening en milieu is het gebruik van kaartmateriaal essentieel in hun dagelijkse taken. Maar ook andere diensten maken gebruik van verscheiden kaarmateriaal.

Met het EDL Themaloket configureer je EDL op maat van elke dienst. Elke dienst, elk thema krijgt in een handomdraai zijn eigen loket.

Zonder enige kennis van een GIS systeem, kan elke dienst nu de eigen themakaarten opmaken en beheren !

ZELF BESTANDEN OPMAKEN

In sommige gevallen heeft een dienst nood aan een eigen kaartlaag, bijvoorbeeld voor groenbeheer of een sportmanifestatie.

Deze kaartlagen zijn niet onderhevig aan een regelgeving zoals bijvoorbeeld bij een Plannenregister wel het geval is. We kunnen dus beroep doen op een eenvoudige en vrije manier van kaartopmaak.

Meestal doet men daarvoor beroep op een GIS systeem, zoals Orbit GIS dat perfect met EDL is geïntegreerd. Maar met dit EDL Themaloket brengt EDL de GIS mogelijkheden tot bij elke ambtenaar en in elke dienst van het bestuur.

DE MODULE

In de EDL Themaloket module configureert de EDL toepassings-beheerder welke kaarten wijzigbaar zijn door welke gebruiker.

Per dienst kan dus eenvoudig ingesteld worden wie welke gegevens mag wijzigen. Deze instellingen zijn volledig analoog aan alle andere EDL modules, maar deze keer heeft de gebruiker wel volledige controle over "zijn" or "haar" kaart.

Deze module brengt de interactieve kaart-editeerfuncties van een volwaardig GIS tot bij elke gebruiker.

Themalaag

Elke kaartlaag kan als editeerbare themalaag worden gekozen - hier is geen enkele technische beperking !

> Lees verder op de keerzijde

De EDL toepassingsbeheerder, samen met de GIS verantwoordelijke, dienen echter zorgvuldig te kiezen welke gegevens ze vrij editeerbaar stellen. Je geeft de juiste permissies aan de juiste personen: je wilt immers dat de bestanden goed worden beheerd!

HET THEMA

Kaarttypes

Er zijn 3 soorten kaartgegevens die je kan wijzigen : puntobjecten, lijnobjecten en vlakobjecten.

Voor elk van deze types beschikt het EDL Themaloket over aangepaste editeerfuncties.

Formaten

Voor editeerbare themalagen wordt gekozen voor het uitwisselingsformaat 'shape' (shp), DXF of het orbit formaat 'ovf' dat complexere datastructuren aankan.

Thema opmaak

Voor de opmaak en modellering van een nieuwe themalaag dien je te beschikken over Orbit GIS. Orbit GIS is speciaal geschikt voor deze taak en is dankzij de identieke bediening optimaal aanvullend. Het is de taak van de GIS operator of verantwoordelijke om samen met de eindgebruiker de juiste opmaak te voorzien.

Het modelleren van de kaartlagen kan ook als service door ons diensten worden aangeleverd. Met de vele contacten in de vlaamse overheid, hebben we heel wat know-how in huis.

Voor het editeerbaar maken van een bestaande laag dient u slechts de permissie in te stellen voor de eindgebruiker.

TEKENEN EN BEREKENEN

Editeren

Het EDL Themaloket gebruikt dezelfde tekenfuncties als het Orbit GIS pakket. De gebruiker kan eenvoudig gegevens wijzigen, toevoegen of weglaten. Na het tekenen kan gekozen worden voor opslaan van de wijzigingen of terugkeren naar de vorige status (undo). Ook de beschrijvende gegevens (attributen) kunnen gewijzigd worden.

Constructies

Om metrisch exacte figuren in te tekenen kan men gebruik maken van de constructie tools. Hiermee gaan we met verschillende instrumenten maten en afstanden uitzetten. De aldus geplaatste 'potloodlijnen' kunnen we gebruiken om onze figuren met hoge precisie in te tekenen.

