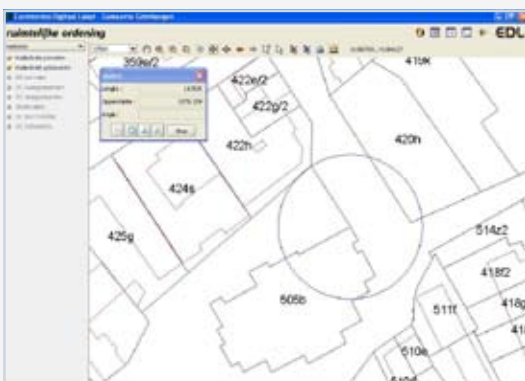
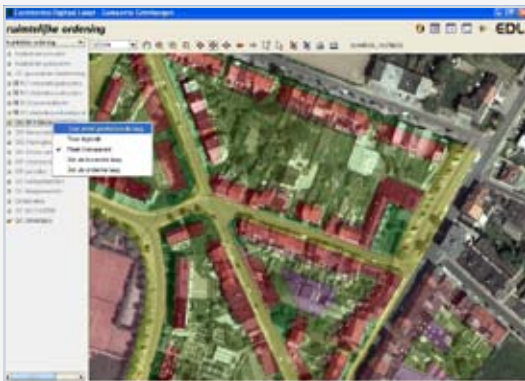
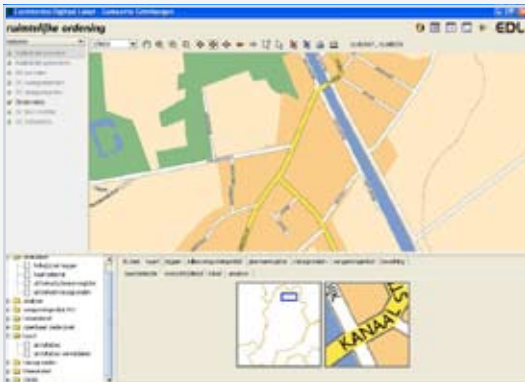


EDL Viewer

DOCUMENT

De EDL Viewer is een EDL Module die standaard aanwezig is in elke EDL installatie. Het is het grafische hart van het systeem voor raadpleging van alle soorten kaarten.



UNIVERSELE GIS DATA VIEWER

Het hart van het EDL systeem is de GIS Data Viewer. EDL is immers een ruimtelijk loket en dat betekent dat alle gegevens op kaart worden geplaatst of getoond. Voor het tonen en behandelen van kaartmateriaal wordt de Orbit GIS technologie gebruikt.

Samen met het tonen van kaartmateriaal zijn een hele reeks basis GIS handelingen en functies voorzien in EDL. Ook een krachtige GIS server maakt deel uit van het EDL raamwerk.

KAARTBESTANDEN

GIS kaartlagen komen in 2 soorten : lijn- of vectorbestanden en beeld- of rasterbestanden. EDL ondersteunt alle gangbare opslagformaten voor zowel vector- als rasterbestanden.

Een greep uit de ondersteunde vectorformaten: OpenGIS, SHP, E00, MIF, DXF, DWG, ISFF, DGN, NTF, OV, OVFT, OCR, SDF, TAB ... Een greep uit de ondersteunde rasterformaten : TIF, GIF, ECW, SID, JPG, JP2, PNG, BMP, OIF, OID, OMI, ...

Agiv, Provincies, Urbis en andere databronnen

Vanzelfsprekend ondersteunt EDL alle bestanden die worden aangeleverd door Agiv, Urbis, MET, Kadaster, uw provinciebestuur of andere instanties.

We doen ook extra inspanningen om deze bestanden zo bruikbaar mogelijk te maken. Additionele bestandjes zoals een legende en aangekoppelde tabellen die de eigenlijke data verrijken, zijn gratis beschikbaar via de EDL Kennisdatabank. De EDL Beheerders kunnen deze makkelijk opnemen in de EDL Server configuratie.

Deze extenties laten toe een mooi leesbare legende aan de gebruiker te presenteren : immers, een kaart is net zo nuttig als zijn leesbaarheid. Goede keuze van kleuren en symboliek is dus belangrijk. Bovendien is het voornaam dat alle gebruikers dezelfde taal spreken, en dus eenzelfde presentatie hanteren.

HET KAARTENLOKET

De EDL Viewer Module maakt het raadplegen van kaartmateriaal zeer eenvoudig. Elke gebruiker beschikt standaard over kaartenlijsten, een 'ik zoek...' functie, de mogelijkheid om objecten op de kaart te identificeren en de gegevens ervan te raadplegen (attributen), een overzichtskaart en detailkaart.

> Lees verder op de keerzijde

Lijsten van bestanden

Alle bestanden zijn opgenomen in de EDL Server. De EDL gebruiker moet dus nooit op zoek gaan naar bestanden op de harde schijf : alle gegevens worden netjes gepresenteerd.

Bovendien worden de kaartlagen die nuttig zijn voor een bepaalde toepassing selectief opgelijst. Zo raakt de gebruiker zijn weg niet kwijt in de grote lijst van beschikbaar kaartmateriaal. Een doorsnee bestuur heeft immers al makkelijk beschikking over een 50-tal kaartlagen !

Enkele voorbeelden van dienst-gerichte lijsten:
 Gewestplannen, BPA's, Ruimtelijke Ordening zoals Verkavelingen, Bouwdossiers, etc;
 Milieuvergunningen, Bodemkaarten en GNOP, Structuurplan;
 Mobiliteit, Bewegwijzering, Verkeersborden;
 NGI-stafkaarten; Orthofoto's; TeleAtlas StreetNet®; registers van ingescande documenten, ...

Eenvoudige Bediening

Het bedienen is al even eenvoudig als intuïtief. Met een vinkje maak je de kaartlaag zichtbaar of onzichtbaar. In vele gevallen doet EDL dat zelfs voor u, bijvoorbeeld bij opvraging volgens, straat, adres, vergunning, dossier, plan, perceel en zo meer.

De EDL Viewer beschikt uiteraard over verschillende zoom-functies : in en uit, verplaatsen en een smart-zoom waarmee je heel snel van schaal kan veranderen. Ook een instelling op een vaste schaal is voorzien. De raadpleging van het groeiende aantal rasterbeelden zoals hoge resolutie luchtfoto's is geoptimaliseerd voor maximale performantie.

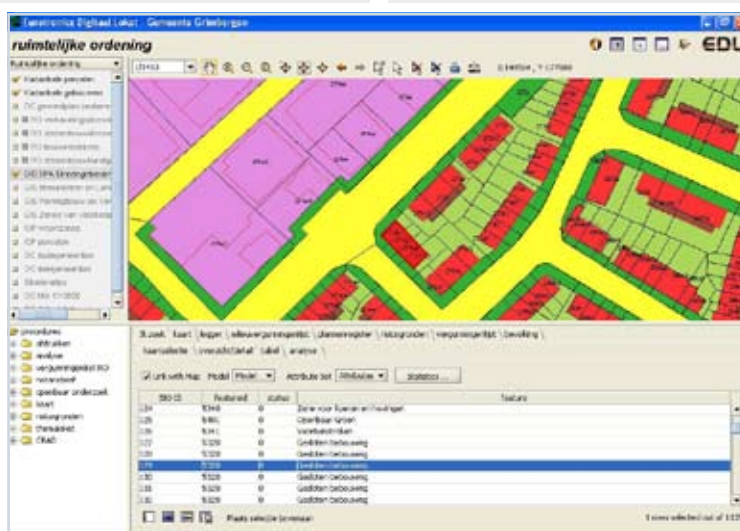
Afdruk en export

Uiteraard kan je de kaart afdrukken: op vaste schaal, of dynamisch. Dit kan op elke printer, elk formaat, en indien gewenst volgens een afdruktemplate (bladspiegelindeling).

Met de export functie kopieert en plakt u de kaart in andere toepassingen, zoals uw tekstverwerker.

Extra functies

Voorts beschikt de gebruiker over een paar handige extraatjes: coördinatendisplay (ook GPS coördinaten!), meetfunctie, zoom-historiek, inzoomen naar selectie, uitzoomen naar overzicht van uw zone, annotatie, 'solo'-view, lagen transparant zetten, en nog tal van leuke en handige tools.



GEOGRAPHIC INFORMATION TECHNOLOGIES

Eurotronics NV - Industriepark E17/2, Scherpeputstraat 14, 9160 Lokeren, Belgium
 phone (+32) 9/340.57.55 - fax (+32) 9/340.57.50 - email: info@edlsite.be
 www.edlsite.be - www.orbitgis.com - www.eurotronics.com



Orbit® and EDL® are (registered) trademarks of Eurotronics NV, registration pending.
 Other products are registered trademarks or trademarks of their respective owners.
 Graphical examples are used by permission or are specimen. Printed in Belgium.
 Copyright Eurotronics NV, 1997-2008. Unauthorized reproduction is strictly prohibited.